

Cuffie per Elmetto Sonis®1

Grigio Scuro / Verde / AEB010-0CY-800



DESCRIZIONE

La gamma Sonis® è stata progettata con 4 colori per una facile identificazione della protezione in base agli SNR. I materiali sono stati scelti sia per prestazioni che per il comfort per periodi prolungati di utilizzo, il design assicura un piccolo numero di componenti chiave per una facile manutenzione.

Le cuffie per elmetto Sonis® Compact offrono una bassa attenuazione

OPZIONI

Grigio Scuro / Verde (AEB010-0CY-800)

Bianco / Verde Hi-Vis (AEB010-0C1-R00)

STANDARD DI SICUREZZA

EN 352-3



SPECIFICHE



Mounting
Elmetto

Cup Material
Realizzato in ABS.

Hygiene
Kit d'Igiene



JSPCheck
Sì



Product Weight
208g



SNR
26 dB

Adjustable
Sì



BSI Kitemark
Sì



Recyclable
Sì

CARATTERISTICHE



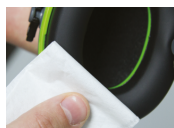
Performance

La gamma di cuffie anti-rumore Sonis™ è stata progettata dal dipartimento di Ricerca e Sviluppo di JSP. Collaborando con un importante impianto di ricerca nel settore dell'ingegneria acustica nel Regno Unito, JSP ha sviluppato un range di prodotti per la protezione dell'udito che raggiunge un indice di protezione invidiabile pari a 37 SNR.



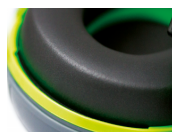
Personalizzazione

Le coppe delle cuffie Sonis® possono essere prodotte di una specifica colorazione su richiesta per soddisfare le esigenze aziendali. Si può, inoltre, stampare il logo aziendale per un miglior riconoscimento del brand e per prevenire eventuali furti. Si richiede una quantità di ordine minimo (MOQ).



Igienico

L'archetto è realizzato in TPE, per facilitare la pulizia. I cuscinetti sono facili da sostituire. Kit d'igiene disponibili per ogni modello.



Comfort

La fascia pressofusa è provvista di una zona centrale con fori per la ventilazione. L'archetto temporale e la qualità dei cuscinetti concorrono a fornire pressione sulle tempie e comfort ottimali, garantendo la protezione indicata.



Attacchi Metallici Regolabili

Per facilitare la distribuzione uniforme della pressione, chi lo indossa può inclinare e regolare la posizione del padiglione auricolare per un comfort e una vestibilità ottimali.



Compatibili con Attacchi Universali

Gli attacchi universali per elmetto da 30mm permettono di montare facilmente le cuffie Sonis® con le visiere EVOGuard® e Surefit™ per la massima protezione.

LOGO

Laterale

RANGE

SONIS 1

VIDEO

- www.youtube.com/watch?v=lwV07zfa1Z4
- www.youtube.com/watch?v=jsG1H-3WQ-U
- www.youtube.com/watch?v=lwV07zfa1Z4

DOWNLOAD

- [Immagine Scaricabili \(ZIP\)](#)
- [doc-sonis1-helmet-mounted.pdf \(PDF\)](#)



JSP Limited, Worsham Mill, Minster Lovell, Oxford OX29 0TA, England.

Tel: +44 (0)1993 826050 / Fax: +44 (0)1993 824411 / Email: sales@jgpsafety.com / Web: www.jgpsafety.com

Do Not Publish without written permission from JSP Limited. Contact copyright@jgpsafety.com. Information correct in the United Kingdom at date of issue and may be subject to change. Any third-party machine and automated translations processed by users may have inaccuracies and should not be relied upon.

Page 2 of 2 / Issued 7 Feb 2025 / Copyright 2018 - 2025. JSP Limited. All Rights Reserved.

